

RADIESTHESIE MAI 2010

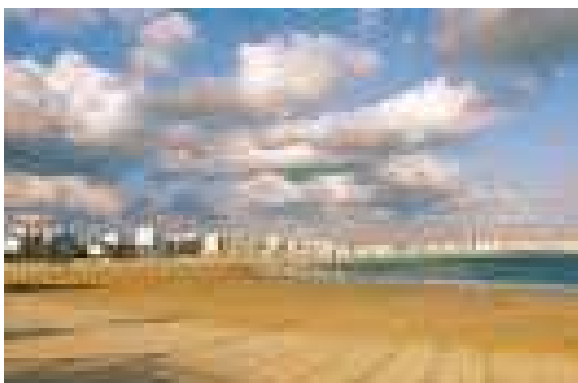
Indiquez à quelle station balnéaire appartient chaque plage.



- Sables d'Olonne
- Argelès sur mer
- Boulogne sur mer
- Le Canet



- Sables d'Olonne
- Argelès sur mer
- Boulogne sur mer
- Le Canet



- Sables d'Olonne
- Argelès sur mer
- Boulogne sur mer
- Le Canet